

Le Vexin français, votre destination RANDO aux portes de Paris

Parc naturel régional du Vexin français

juillet 2012 - Photos : P. Luyckx - Les images, www.photos.com



900 km de sentiers balisés
Balades accompagnées
Circuits thématiques
Topoguides
Audioguides

Plus d'infos sur
www.pnr-vexin-francais.fr



UNE AUTRE VIE S'INVENTE ICI



Parc
naturel
régional
du Vexin français

N°Azur 0 810 16 40 45
PRIX APPEL LOCAL

Rejoignez-nous et randonnez l'esprit libre



Pour mieux connaître la fédération, les adresses des associations de votre département, pour tout savoir sur l'actualité de la randonnée, pour adhérer ou découvrir la collection des topo-guides.

Tout sur
www.ffrandonnee.fr

FFRandonnée

www.ffrandonnee.fr

RFM11-1 - Le nom RandoFiche® est une marque déposée, nul ne peut l'utiliser sans l'autorisation de la Fédération française de la randonnée pédestre, © FFRandonnée 2014. Descriptif du sentier : Comité départemental de randonnée pédestre. Coordination : PNR du Vexin français, 01 34 46 66 10, contact@pnr-vexin-francais.fr.



SENTIERS DES
PATRIMOINES

Sentier du patrimoine de Frémainville

SITUATION

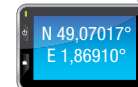
Frémainville, à à 16 km à l'ouest de Cergy
par les D 14 et D 43

PARKING

Bois de Galluis



GPS Point de départ



2 H

6 KM

Situé à l'orée du bois de Galluis, le village de Frémainville s'ouvre sur le plateau agricole vexinois. De nombreux lieux de la commune évoquent Saint-Clair, saint céphalophore, portant sa tête entre ses mains, à qui l'on attribue des vertus guérisseuses.



À DÉCOUVRIR EN CHEMIN

• fontaine Saint-Clair • bois de Galluis • ferme de la Grüe • table de lecture du paysage • château • église Saint-Clair

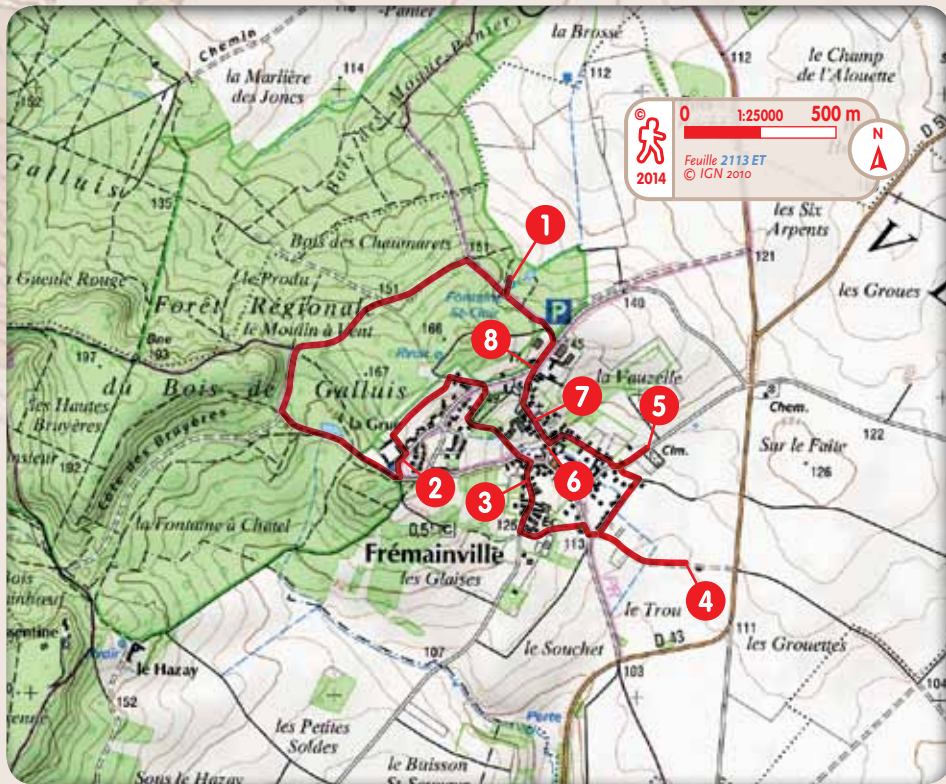


Le village de Frémainville.

© PNR Vexin français

FFRandonnée
Les chemins, une richesse partagée
www.ffrandonnee.fr

Parc
naturel
régional
du Vexin français



© PNR Vexin français
Ferme de la Grüe.

À partir du parking, entrer dans le bois et tourner à droite avant la barrière. Atteindre la **fontaine Saint-Clair** ①. Revenir sur le chemin et tourner à droite, puis continuer tout droit. Au carrefour en forme de fourche, bifurquer à gauche. Plus loin, laisser un chemin sur la droite et continuer tout droit. Au carrefour suivant, virer vers la gauche en suivant le grand chemin. Prendre le premier chemin à gauche, continuer tout droit en laissant plus loin un étang sur la gauche. Au premier carrefour, continuer tout droit, 180 m plus loin, tourner à gauche vers la **ferme de la Grüe** ②.

Après la ferme, tourner tout de suite à gauche et, 90 m plus loin, tourner à droite dans un chemin herbeux. Au bout du chemin, tourner à droite et arriver à la route. Prendre en face un chemin très étroit. À la sortie, prendre la route à gauche, puis tout de suite à droite la rue du Bout-Sirop. Au **porche-portail** ③, continuer tout droit jusqu'à la croix, puis prendre à gauche. Longer le terrain de tennis. À la fin du chemin, virer à droite et tout de suite à gauche, puis prendre à droite le chemin qui mène à la **table de lecture** ④.

Faire demi-tour et prendre à droite le chemin de Mantes. Au bout, tourner à gauche, puis à droite et poursuivre jusqu'au **cimetière** ⑤. Reprendre la route en sens inverse vers le village et prendre à droite la rue du Puits où une plaque évoque les **films et lieux de tournage** ⑥ du village.

Prendre à droite la rue du Pavé qui monte vers l'église. Passer devant l'**église Saint-Clair** ⑦. Continuer jusqu'au **château** ⑧. Poursuivre tout droit jusqu'au parking.

INCONTOURNABLE FRÉMAINVILLE, BETTERAVES, DISTILLERIE... ET CINÉMA

À l'écart du village, la distillerie de Frémainville construite par Albert Hamot marque de son étrange silhouette le paysage depuis 1929. Avec sa haute cheminée en brique, elle est visible de loin sur tout le plateau vexinois. Après l'arrachage en octobre, les betteraves étaient amenées à la distillerie où elles étaient lavées, coupées et cuites. On en extrayait le jus pour le distiller et obtenir ainsi l'alcool. À l'époque, ce sont près de 50 tonnes de betteraves qui arrivent chaque jour à la distillerie. Dans les années 1950, les décrets de Mendès-France visant à lutter contre l'alcoolisme ont pour conséquence la fermeture progressive des distilleries. Celle de Frémainville dont

l'exploitation a cessé en 1963 est laissée à l'abandon ; elle tombe petit à petit en ruines jusqu'à sa restauration en 2011. Elle a été le cadre de tournages de plusieurs films tels que *Diaboliquement vôtre* (1967), *Les aventures de Rabbi Jacob* (1973) ou *36 Quai des orfèvres* (2004).



© PNR Vexin français

Distillerie.



Fontaine Saint-Clair.

BALISAGE
aucun

DIFFICULTÉS !
aucune

À DÉCOUVRIR DANS LA RÉGION

- Commeny : maison du Pain • Guiry-en-Vexin : musée archéologique du Val d'Oise • Sacy : musée de la Moisson
- Théméricourt : Maison du Parc, musée du Vexin français
- Wy-Dit-Joli-Village : musée de l'outil



• Parc naturel régional du Vexin français, Maison du Parc, 95450 Théméricourt, 0 810 16 40 45 (n° azur, prix d'un appel local), contact@pnr-vexin-francais.fr, www.pnr-vexin-francais.fr



Comité du Val-d'Oise,
01 30 35 81 82,
www.cdrp95.com