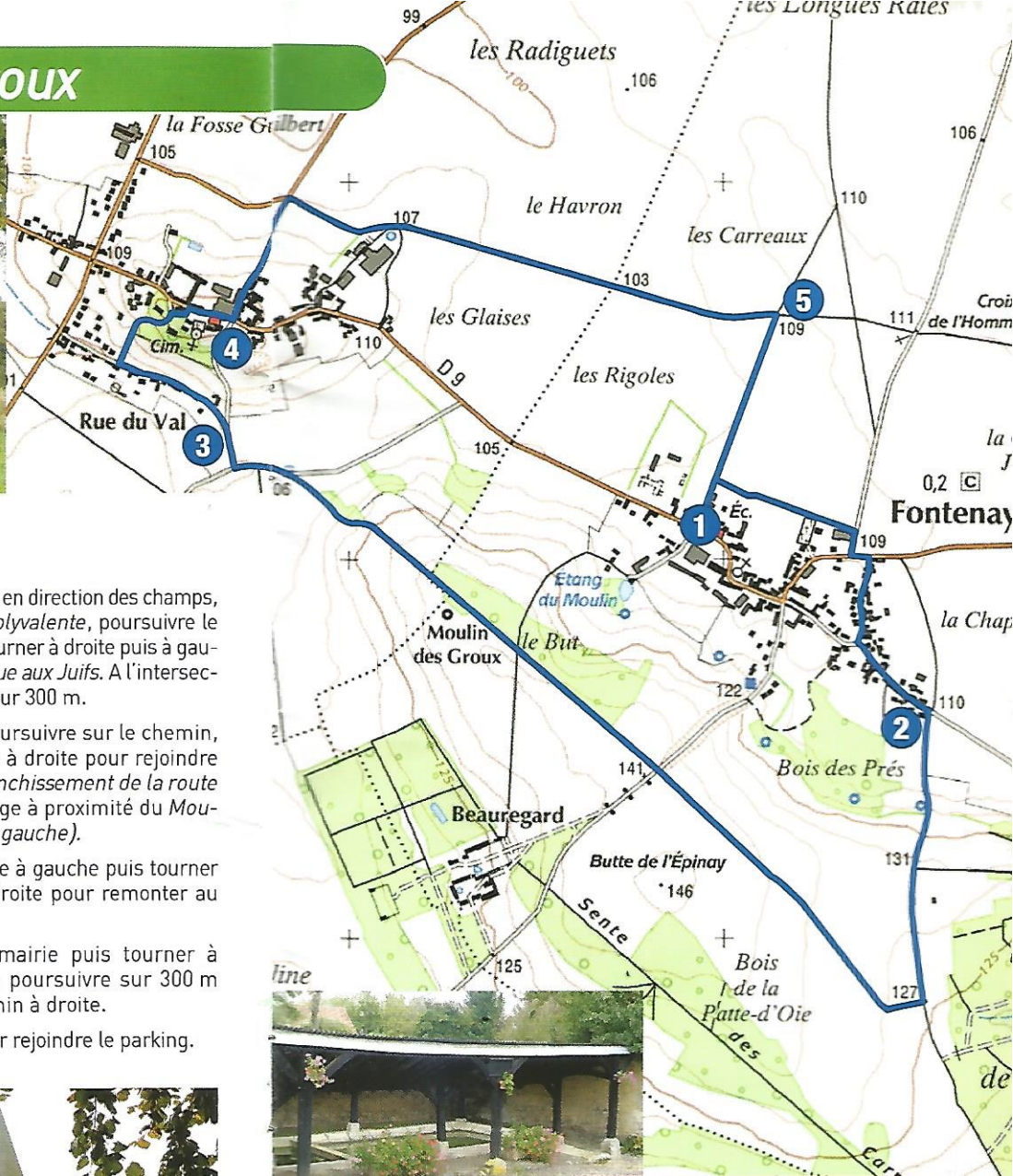


Le Moulin des Groux



Longueur
7,5 km

Départ/Parking
Parking école
de Fontenay-
en-Vexin

Balisateur
Bleu

Niveau
facile

Durée
2h

Communes traversées

Fontenay-
en-Vexin
Guîtres



Pas à pas...

- 1** Au départ du parking en direction des champs, prendre à droite *salle polyvalente*, poursuivre le chemin jusqu'à la C9. Tourner à droite puis à gauche pour emprunter la *rue aux Juifs*. A l'intersection, prendre à gauche sur 300 m.
- 2** Tourner à droite, poursuivre sur le chemin, à l'intersection prendre à droite pour rejoindre Guîtres. (*Attention au franchissement de la route départementale*) Passage à proximité du *Moulin des Groux* (sur votre gauche).
- 3** A la fourche, prendre à gauche puis tourner sur le petit chemin à droite pour remonter au centre bourg.
- 4** Passer devant la mairie puis tourner à gauche (*ruelle Picart*), poursuivre sur 300 m puis emprunter le chemin à droite.
- 5** Tourner à droite pour rejoindre le parking.



EN CHEMIN ET AUX ALENTOURS

Le Moulin des Groux
Église de Fontenay-en-Vexin
Lavoir de Fontenay-en-Vexin
Église de Guîtres
Maison des Clercs de Guîtres (1636)